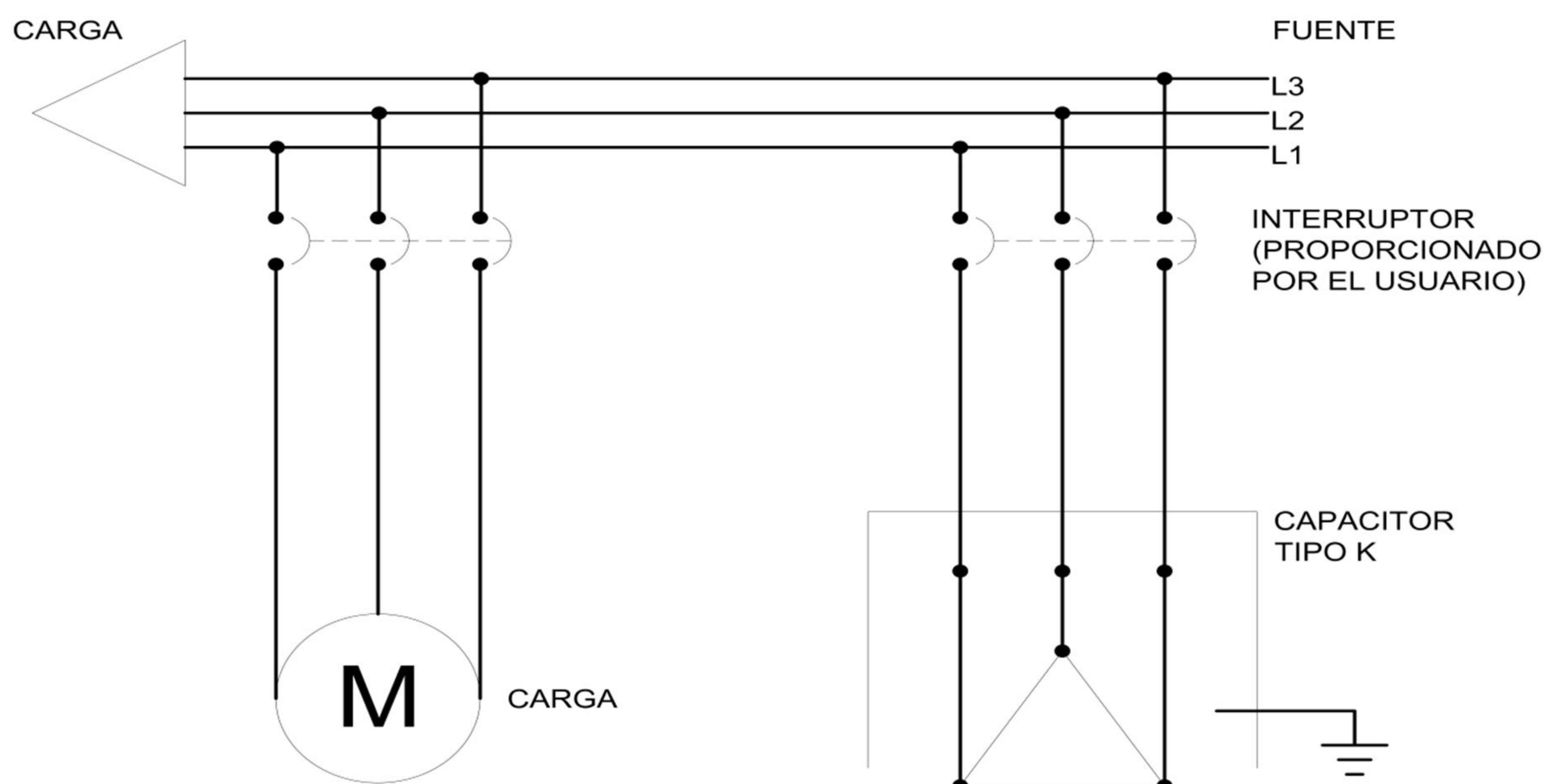


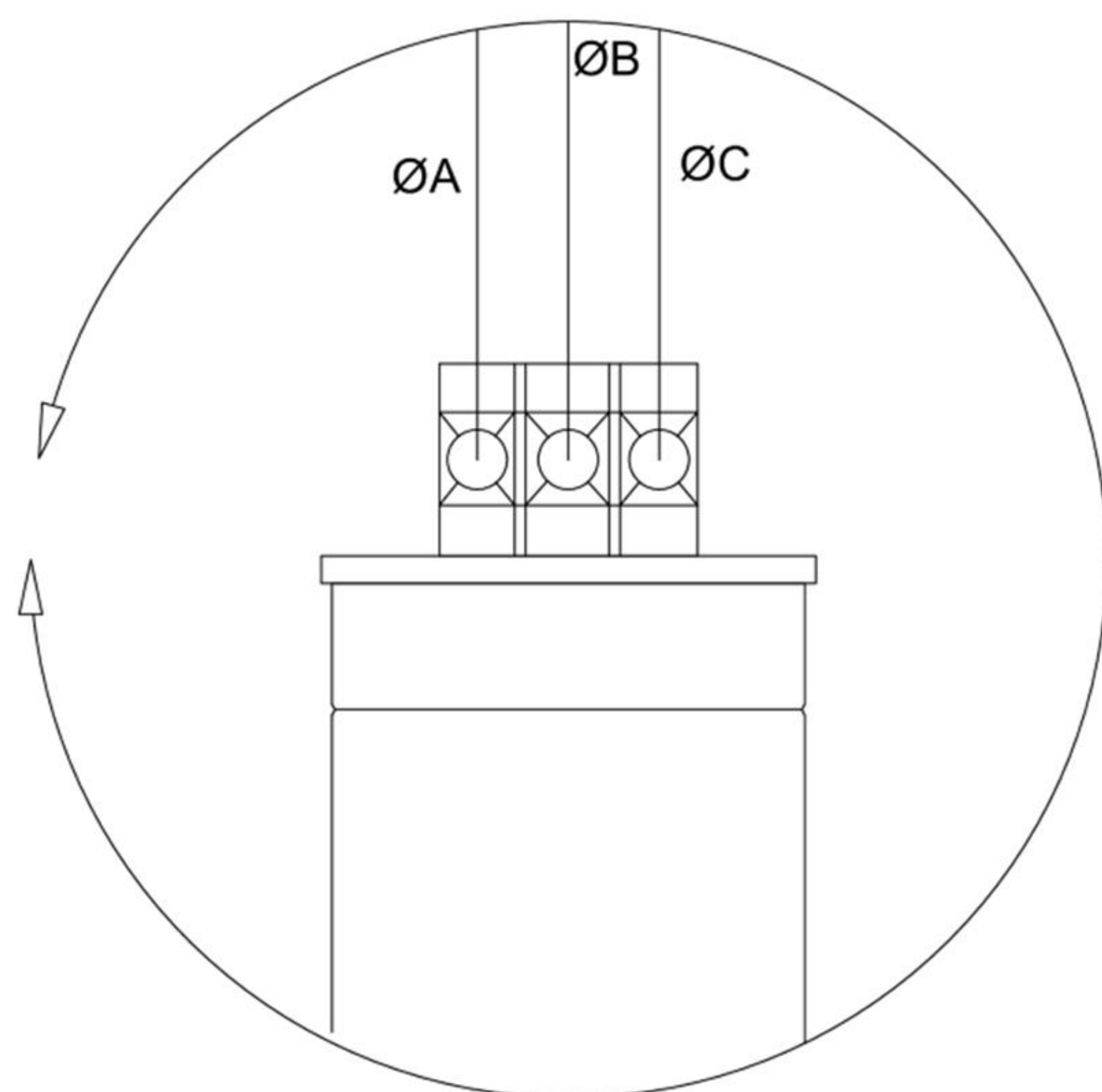
## CAPACITOR DE POTENCIA FIJO SERIE K



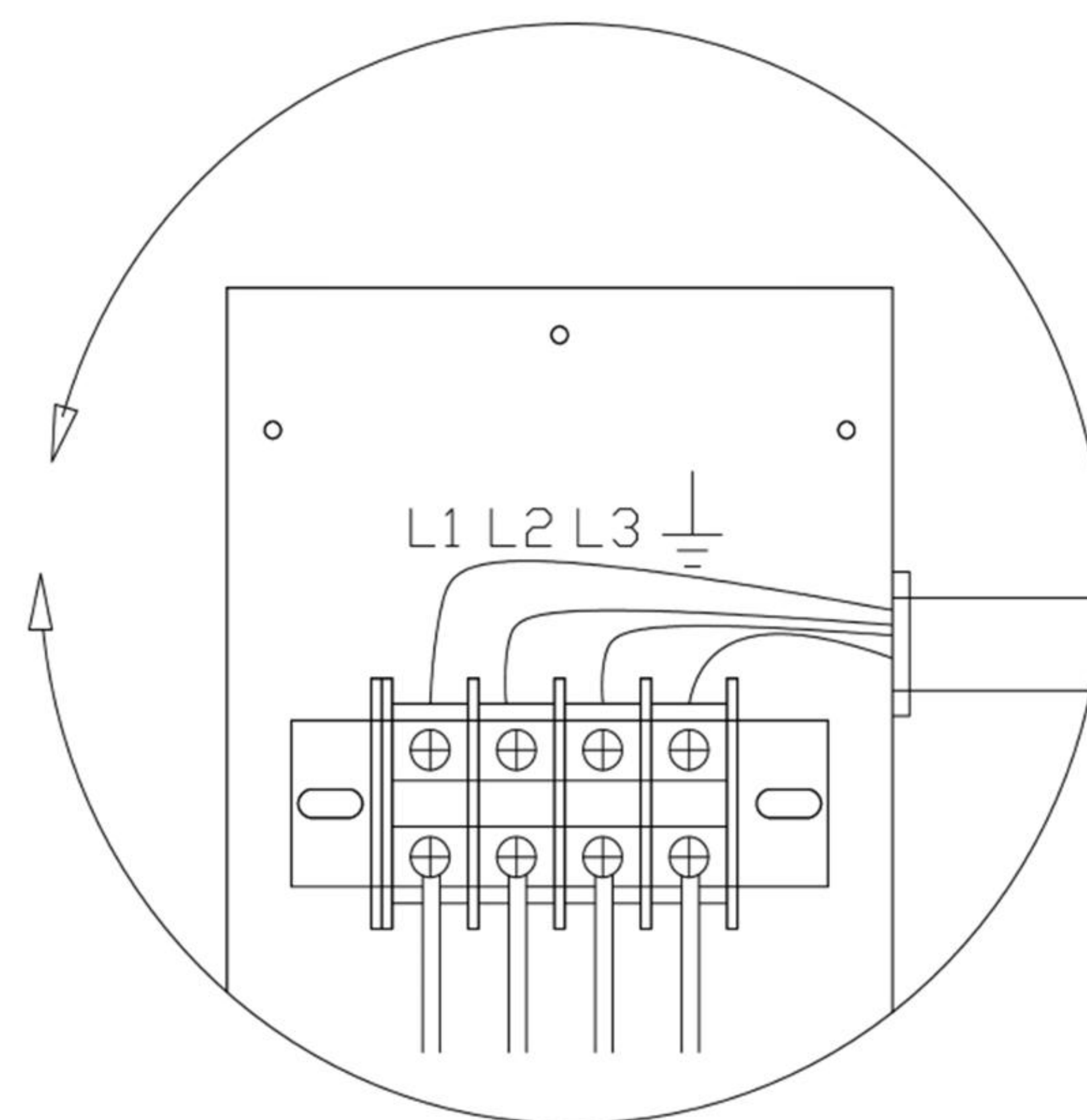
# DIAGRAMA ELÉCTRICO



## CONEXIÓN



**DIRECTO A LA CELDA**



**A TABLILLA**

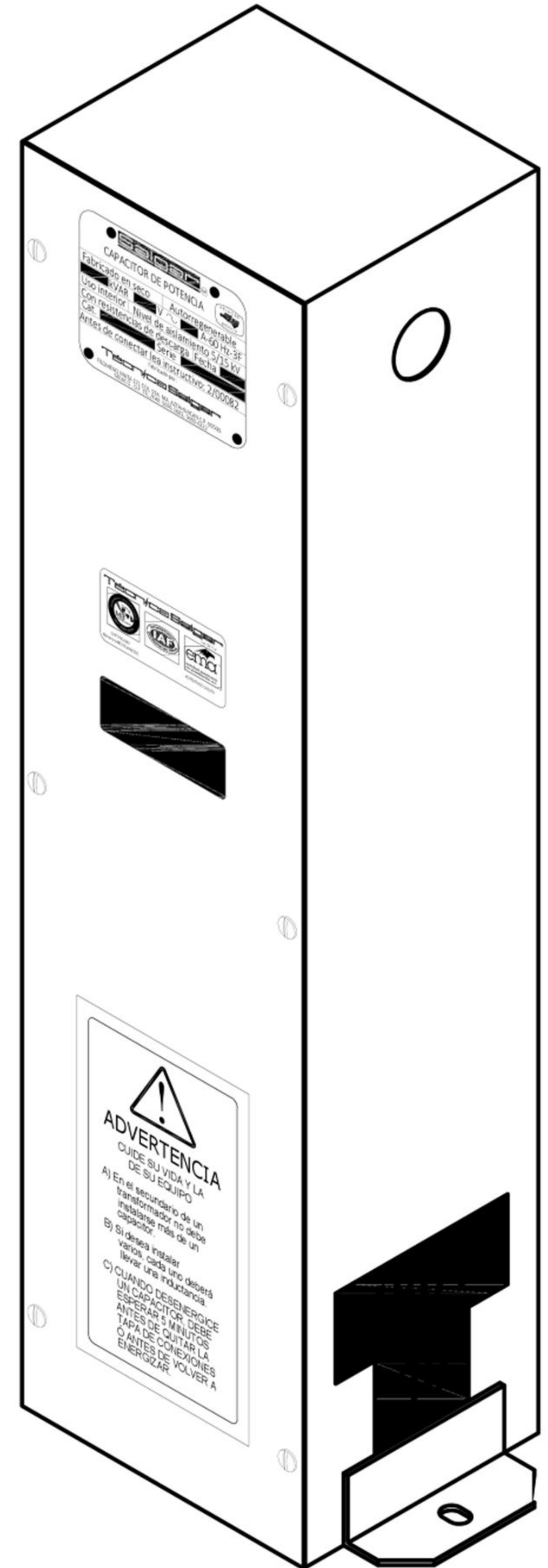
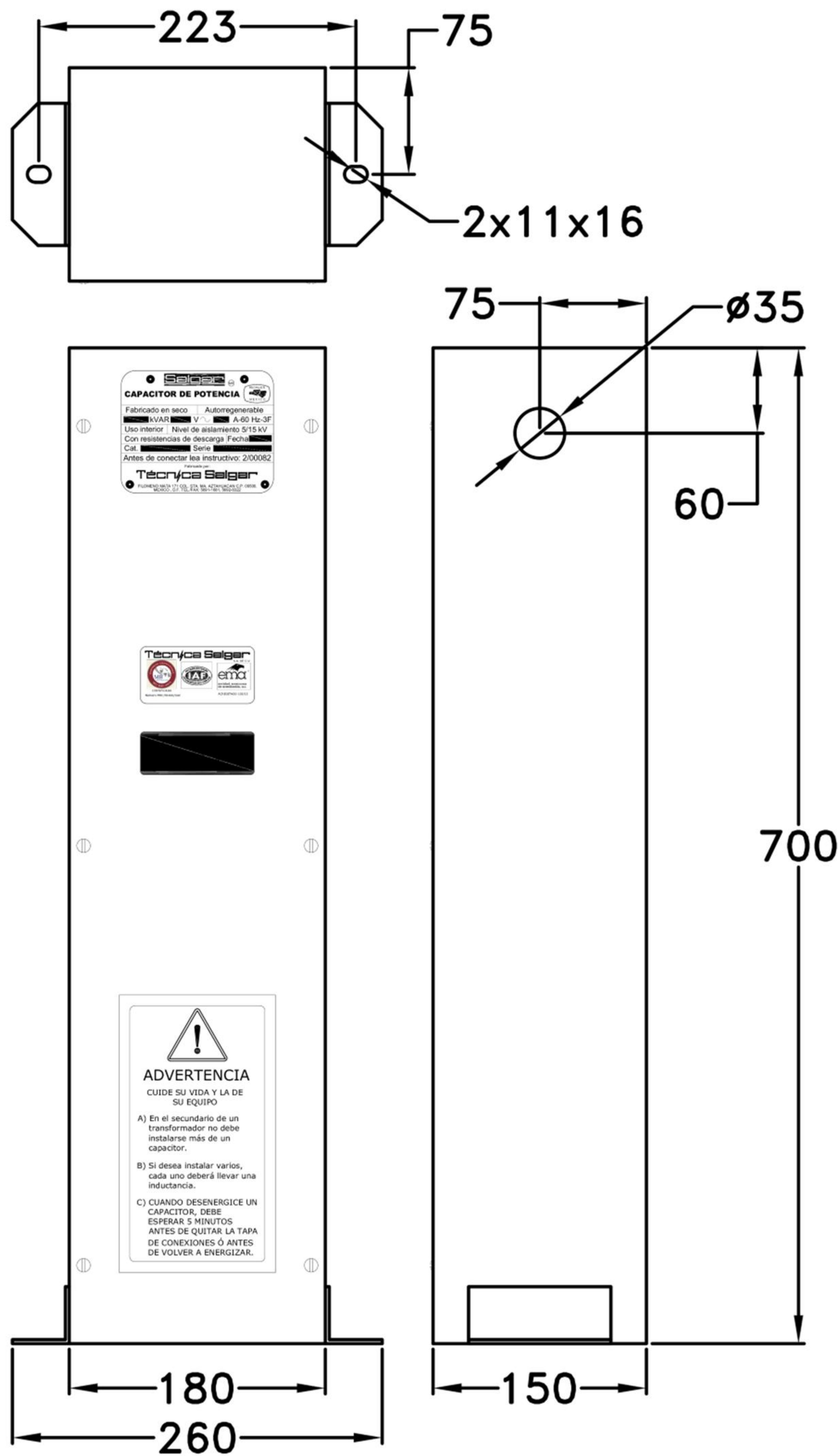
## Generales

<b>Material del gabinete</b>	Lámina de acero rolado en frío calibre 14
<b>Color del gabinete</b>	Azul RAL 5015
<b>Temperatura de operación</b>	-40°C / + 55°C
<b>Tensión de prueba terminal-terminal</b>	2.15 x $V_n$ por 2s
<b>Tensión de prueba Terminal - envoltente</b>	4 kV por 10s
<b>Fases</b>	<ul style="list-style-type: none"> <li>◆ 3 (Trifásica)</li> <li>◆ 1 (Monofásicos bajo pedido)</li> </ul>
<b>Tensión</b>	<ul style="list-style-type: none"> <li>◆ 480 VCA</li> <li>◆ 240 VCA</li> <li>◆ (Otras tensiones bajo pedido)</li> </ul>
<b>Servicio</b>	<p>Uso interior NEMA 1</p> <p>(servicio intemperie bajo pedido, consultar con el departamento de ventas)</p>
<b>Normas de fabricación</b>	IEC 60831-1/2, NMX-J-203 y NEMA 250

## Unidades capacitivas

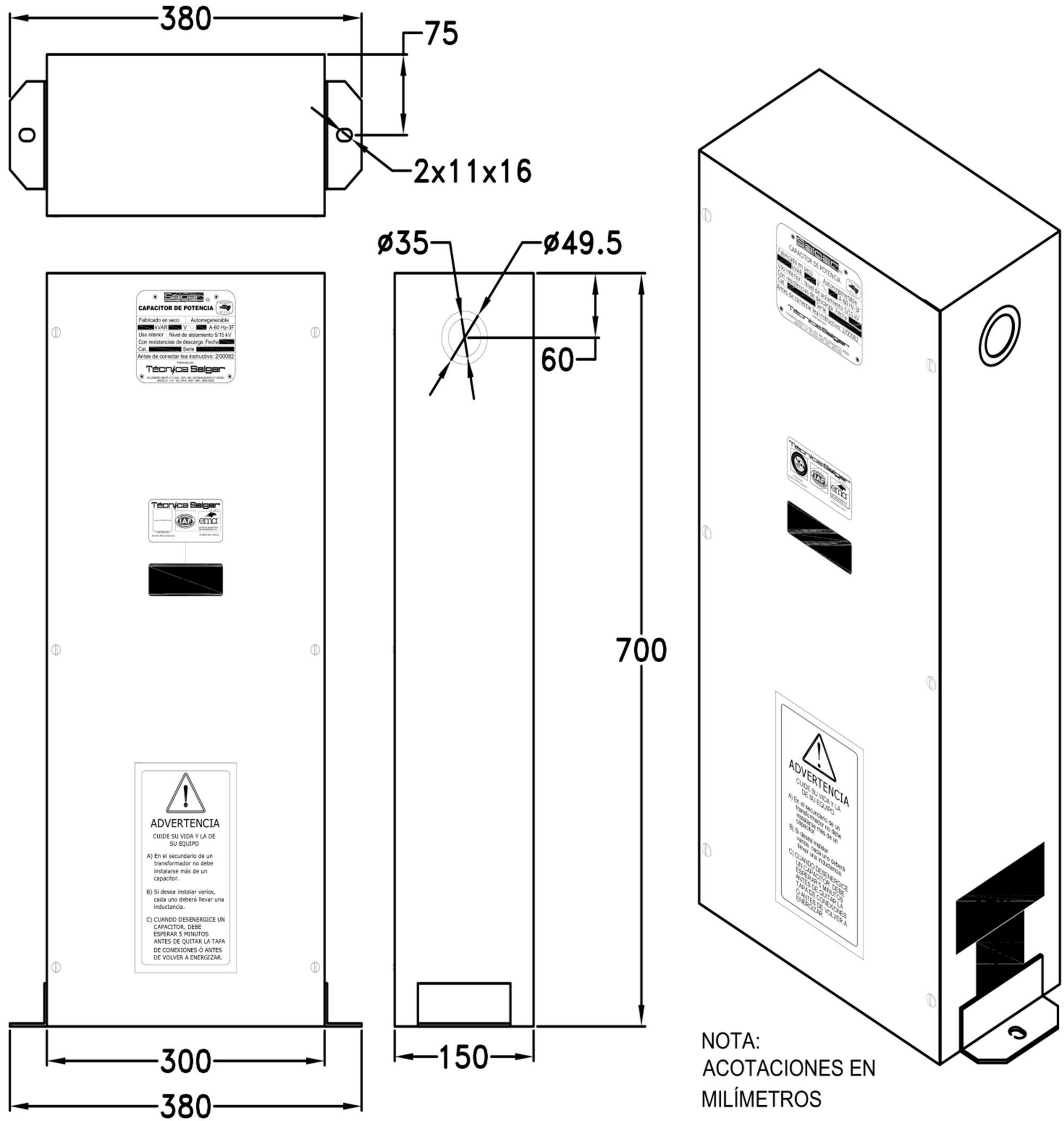
<b>Tolerancia sobre la capacitancia</b>	-5 /+10%
<b>Conexión</b>	Delta ( $\Delta$ )
<b>Frecuencia</b>	60 Hz
<b>Nivel de aislamiento</b>	4/- kV
<b>Sobretensión máxima</b>	<ul style="list-style-type: none"> <li>◆ 1.1 x <math>V_n</math> (8 h/día)</li> <li>◆ 1.15 x <math>V_n</math> (30 min. /día)</li> <li>◆ 1.2 x <math>V_n</math> (5 min. Durante su vida útil)</li> <li>◆ 1.3 x <math>V_n</math> (1 min. Durante su vida útil)</li> </ul>
<b>Sobrecorriente máxima</b>	2 x $I_n$ (Incluyendo efectos combinados de sobrevoltajes, armónicas y tolerancia sobre la capacitancia)
<b>Tiempo de vida</b>	>150000 h
<b>Resistencia de descarga</b>	50 V $\leq$ 1 min
<b>Altitud de operación</b>	Hasta 4000 m.s.n.m.
<b>Pérdidas dieléctricas</b>	0.2W / kVAr
<b>Pérdidas totales</b>	$\leq$ 0.5 W/kVAr
<b>Categoría de temperatura</b>	-40 / D
<b>Dispositivo de protección</b>	Fusibles de protección por sobrepresión en todas las fases
<b>Material de la envoltente</b>	Aluminio
<b>Grado de protección</b>	IP20
<b>Humedad máxima</b>	95%
<b>Montaje</b>	Vertical u horizontal

# GABINETE GK1



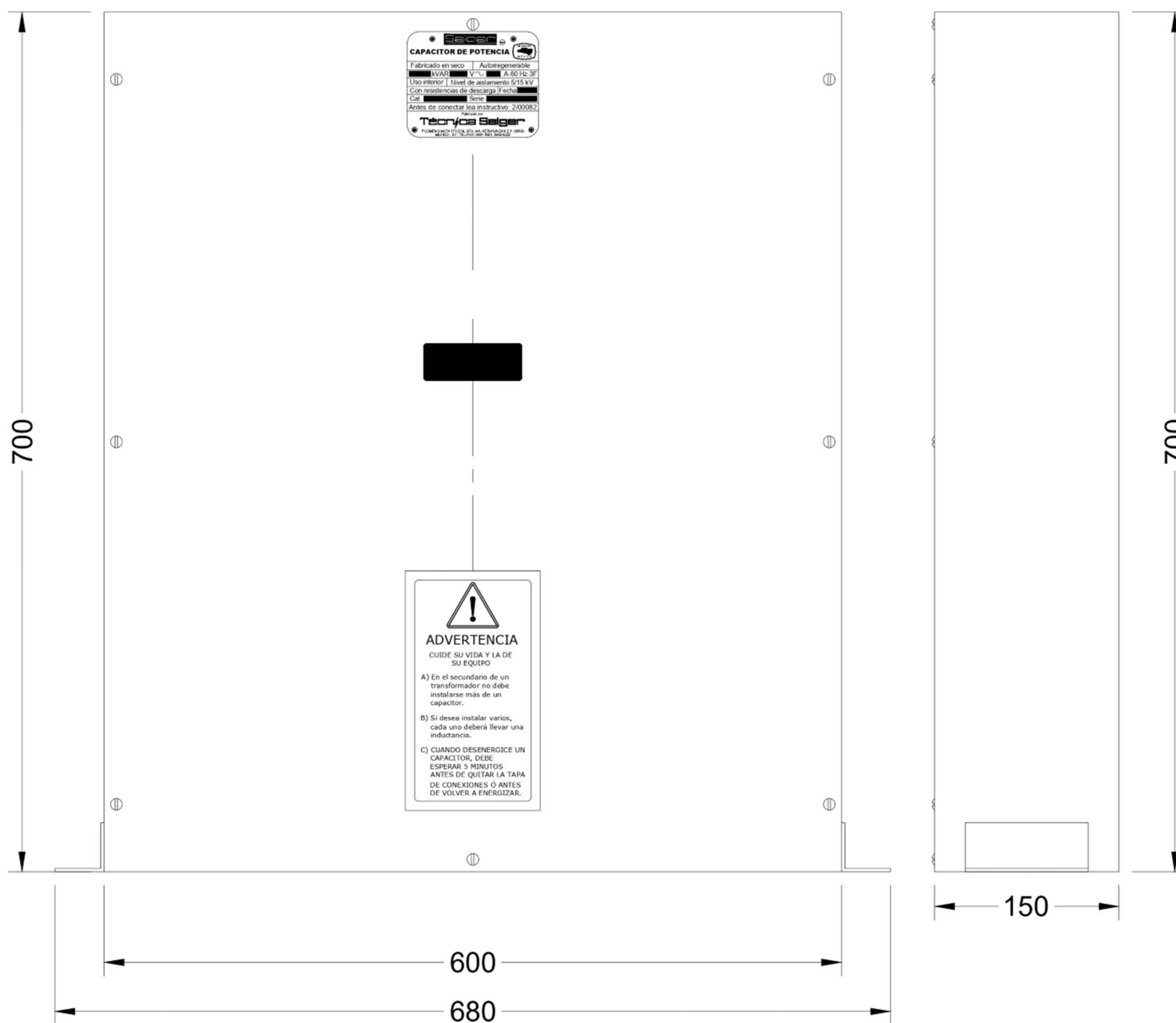
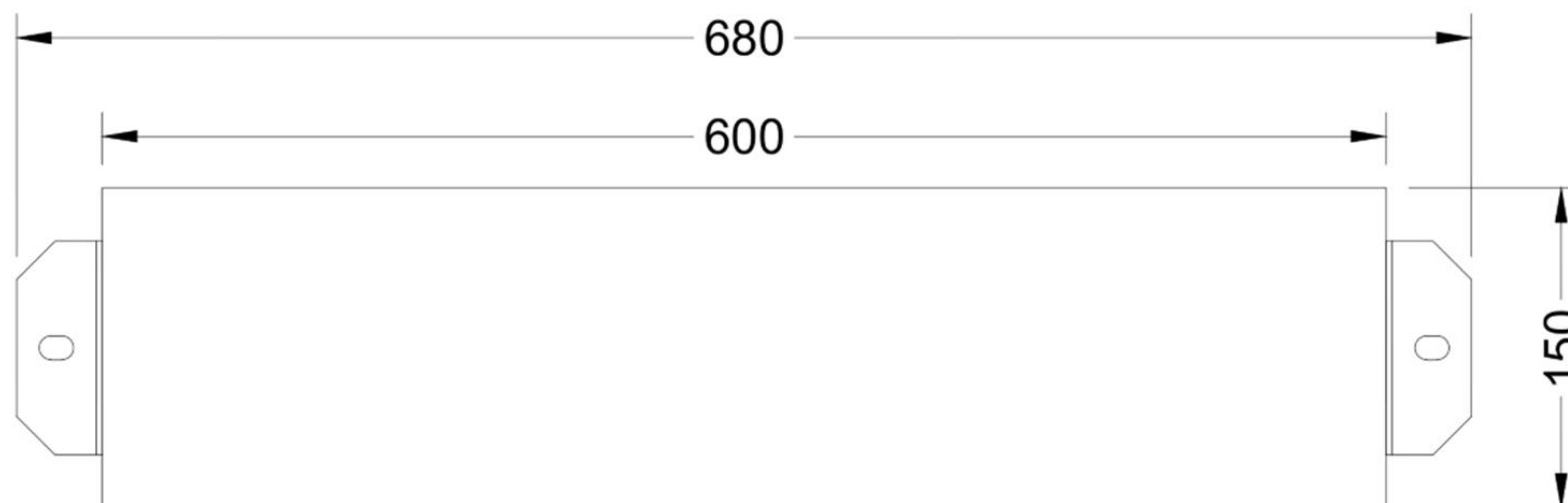
NOTA:  
ACOTACIONES EN  
MILÍMETROS

# GABINETE GK2



NOTA:  
ACOTACIONES EN MILÍMETROS

# GABINETE GK4



# GABINETE GK4

